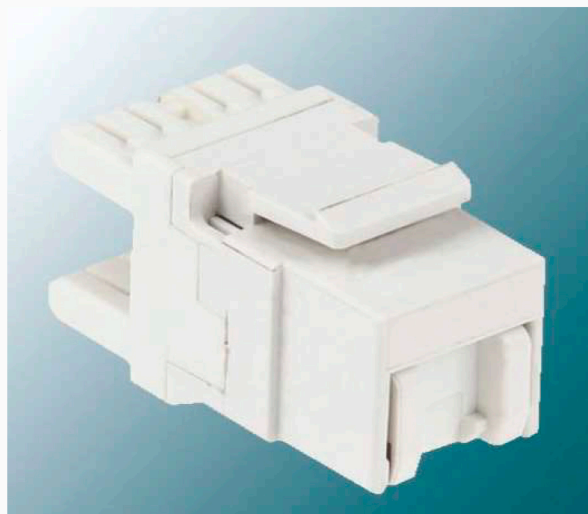


CONECTOR FEMEA CAT.6 COM PROTETOR DE POEIRAS MODELO MTK-1121SG

Conector fêmea com proteção contra poeiras, usado em sistemas de cabeamento estruturado para tráfego de voz, dados e imagens, segundo requisitos das normas ANSI/TIA-568.2-D Category 6 (Balanced Twisted Pair Cabling Components), 180°, para cabeamento horizontal ou secundário para uso interno em ponto de acesso na área de trabalho para tomadas de serviços em sistemas de cabeamento estruturado.

Com a proteção do obturador, o instalador pode manter o conector protegido do pó durante a instalação.

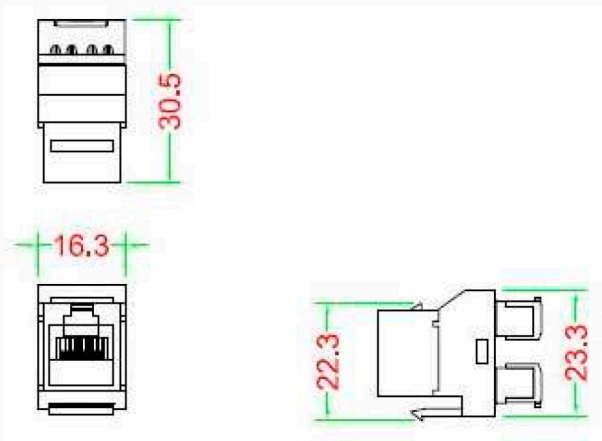


CARACTERÍSTICAS

- Excede os limites estabelecidos nas normas para CAT.6/Classe E.
- Montagem rápida, facilitando a instalação.
- Performance do canal garantida para até 4 conexões em canais de até 100 metros.
- Suporte a PoE: 802.3af, 802.3at e 802.3bt.
- Aplicação: Suporte a IEEE 802.3, 1000 BASE T, 1000 BASE TX, EIA/TIA-854, ANSI-EIA/TIA-862, ATM, Video, Sistemas de Automação Predial, 10G-BASE-T (TSB-155) todos os protocolos LAN anteriores.
- Fornecido com Dust Cover Articulado para proteção dos contatos elétricos.
- Possibilidade de Crimpagem T568A ou T568B.
- Garantia de ZERO BIT ERROR em Fast e Gigabit Ethernet.

CARACTERÍSTICAS TÉCNICAS

- **Identificação:** Identificação de categoria na face frontal, logo Maxi Telecom na parte superior
- **Largura:** 16,3mm
- **Altura:** 22,3 mm
- **Profundidade:** 30,5mm
- **Cores:** Branco, Preto, Bege, cinza, vermelho, azul, amarelo, marrom, laranja, verde e Marfim
- Tipo de conector: RJ-45 Fêmea (Keystone Jack)
- Conexão traseira: Padrão 110 IDC, 8 posições, em bronze fósforo estanhado, para condutores de 22 a 26 AWG, com capa de proteção anti poeira.
- Material de contato elétrico: Bronze fosforoso com 50µin (1,27µm) de ouro e 100µin (2,54µm) de níquel
- Diâmetro do condutor: 26 a 22 AWG
- Material do corpo do produto: Termoplástico de alto impacto não propagante a chama UL 94V-0
- Temperatura de armazenamento: -40°C a +70°C
- Padrão de Montagem: T568A e T568B
- Força de retenção entre Jack e plug: Mínimo 133N
- Prova de tensão elétrica aplicada: 1000V (RMS, 60Hz, 1min)
- Força de Contato: 0,98N (100g)



CONECTOR FEMEA CAT.6 COM PROTETOR DE POEIRAS

MODELO: MTK-1121SG

- Quantidade de Ciclos de Insercao: 1000 RJ45 e 200 RJ11 / 200 no bloco IDC
- Temperatura de operação: -10°C a +60°C
- Resistencia de Contato (m): 20m
- Resistencia DC (Ω): 0,2
- Resistencia de Isolamento (M): 500M
- Prova de tensao eletrica aplicada: 1000V (RMS, 60Hz, 1min)
- RoHS: Este produto esta em conformidade com a Diretiva Europeia RoHS: uma medida restritiva ao uso de metais pesados na fabricacao dos produtos e relacionada a preservacao do meio-ambiente.

NORMAS E CERTIFICAÇÕES

- Norma ANSI/TIA-568.2-D e EIA/TIA 568 B.2 seus adendos
- Norma NBR14565
- Norma ISO/IEC 11801
- Norma FCC part 68
- Norma IEC 60603-7
- Norma EN 50173-1
- Certificação ETL
- Certificação ISO9001/ISO14001
- Certificação ETL LISTED / ETL Verified
- Certificação UL LISTED