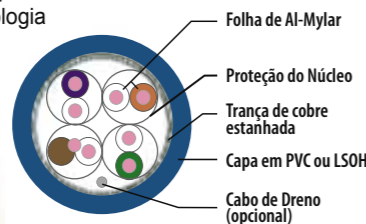


10G Cabling System

MAXI CAT6A UTP/SSTP CABLE

Os cabos MAXI TELECOM 10G 6A UTP/SSTP foram desenvolvidos para garantir e superar as especificações de cabeamento CAT.6A. Quando combinados, os produtos MAXI TELECOM CAT.6A resultam em um canal capaz de suportar 10GBASE-T acima de 100 metros na topologia 3-connector channel.



MAXI CAT6A Unshielded/Shielded KEYSTONE JACKS

De fácil instalação, os KEYSTONE JACKS MAXI TELECOM 10G 6A é a opção que assegura a sua rede, as especificações de cabeamento CAT.6A. Com projeto exclusivo de design, estão prontos a atender a nova Categoria 6A incluindo os parâmetros de "Alien Crosstalk" (AXT) o que garante uma melhor redução dos ruídos, contribuindo para a melhor performance da rede.

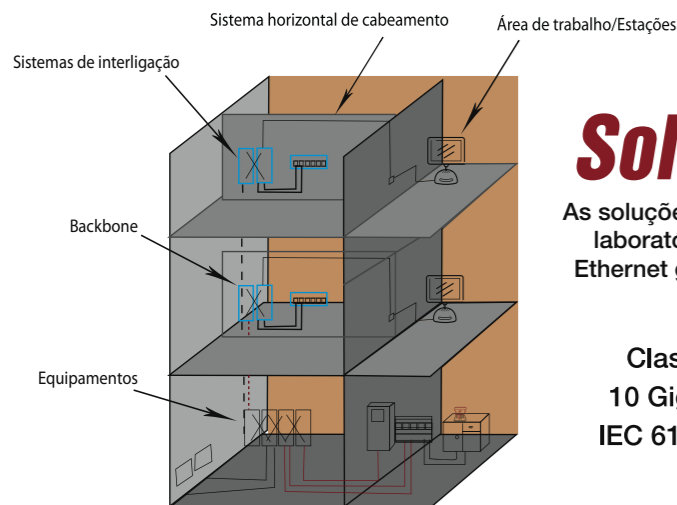
MAXI CAT6A UNLOADED PATCH PANEL

Os PATCH PANELS MAXI CAT.6A foram desenvolvidos para garantir uma performance Categoria 6A, em uma confiável e flexível solução modular e melhorar a performance de "Alien Crosstalk" que possam interferir na rede.



MAXI CAT6A UTP/SSTP PATCH CORD

A melhor opção para todas as aplicações de patching necessárias para o desenvolvimento de redes de alta-performance. Os PATCH CORDS MAXI TELECOM CAT.6A garantem ou excedem todas os requisitos da Categoria 6A.

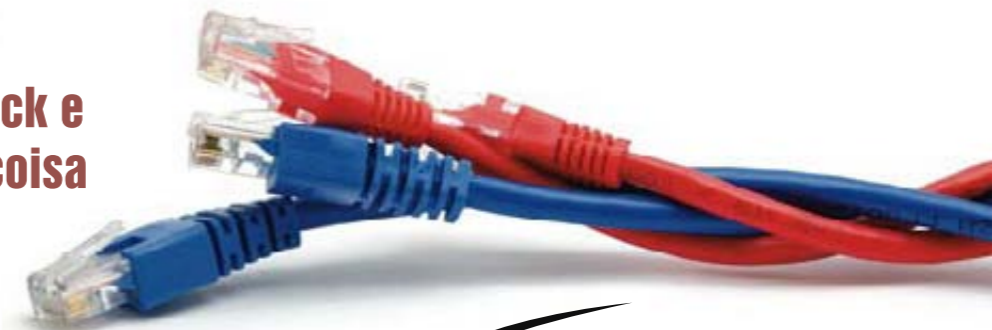


Soluções em Alta Performance

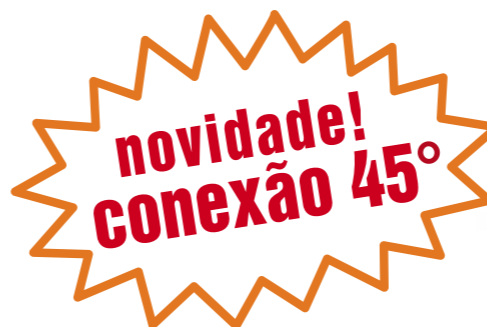
As soluções Maxi Telecom em 10G CAT.6A foram desenvolvidas nos mais modernos laboratórios, para suportar com total confiabilidade a nova aplicação 10GBASE-T Ethernet garantindo desempenho e melhorando interferências de "Alien Crosstalk".

Class AE ISO/IEC 11801 versão 1.2 • CAT.6A TIA/EIA 568-B.2-10
10 Gigabit Ethernet IEEE 802.3an • ISO/IEC 2nd edition 11801 v.1.2
IEC 61935-2 para patch cord • CENELEC EN 50288-10-1 / EN 50173
• ISO/IEC 61156-5/61156-6 segunda edição

Cabos torcidos em seu rack e perda de performance é coisa do passado...



45D EASY CONNECT PATCH PANEL MAXI CAT.5E/CAT.6 45° Unshielded Patch Panel



- Fácil conexão dos Patch Cords
- Melhor performance do sistema
- Fácil identificação dos cabos



Especificações:

PAINEL
Painel em aço SEEC anti-corrosão, 1.5mm de espessura, montagem EIA -130-D

CONECTORES IDC

Conectores IDC em estanho sobre níquel de 0,8mm de espessura Encapsulamento PC-30GF (30% de fibra de vidro) anti-chamas UL94V-0

CONECTORES FÊMEA

Em fosforo-bronze, com contatos em 50 microns de ouro sobre níquel Encapsulamento plástico anti-chamas UL94V-0

CIRCUITO IMPRESSO

Em FR-4 (anti-chamas) com 1.66mm de espessura Base plástica em ABS anti-chamas UL94V-0

VIDA ÚTIL MÍNIMA

Conectores IDC: 250 re-terminações
Conectores fêmea: 750 inserções

Características:

- TIA/EIA-568B.2 CAT.5E, ISO/IEC 11801 e EN 50173-1
- Atende aos requisitos da norma T568 A/B
- Identificação por porta no painel frontal
- Conector IDC duplo para cabos sólidos e flexíveis de 22-26 AWG
- Padrão EIA 19" conexão tipo 110 ou Krone



MAXI CAT5E/CAT6

Sistema patenteado TaiWan Patent Certificate & Chinese Mainland Patent Certificate

Consulte toda nossa linha:

★ FERRAMENTAS

★ PATCH PANEL

★ TESTADORES

★ SURFACE BOX

★ KEYSTONE JACK

★ PATCH CORD

★ CONECTORES

★ ESPELHOS



saiba mais acessando

WWW.MAXITELECOM.COM

ou ligue: 4199-8800

Os produtos Maxi CAT.6A acompanham as normas RoHS (Restrição de Substâncias Perigosas da Comunidade Europeia)